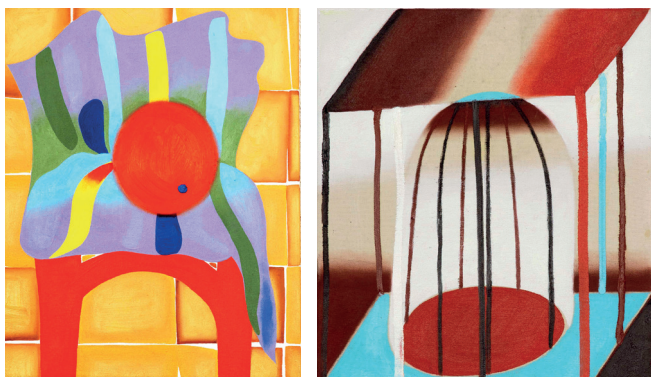


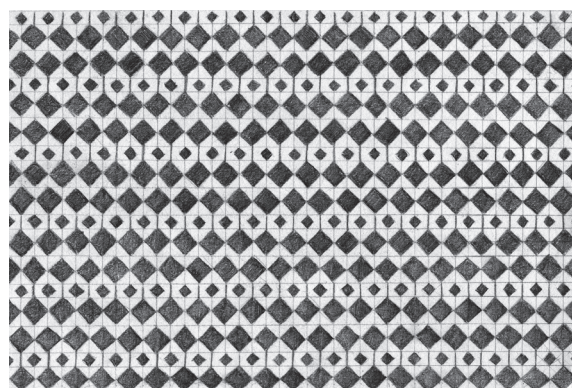
Anna a Klára ŠTEFANOVIČOVÉ

sú sestry. Anna študovala v Prahe maľbu, Klára v Bratislave grafiku. Klára a Anna vnímajú a interpretujú rovnaké prostredie rozdielne. V ich tvorbe sú prítomné aj spoločné prvky: opakujúce sa tvary a vzory, inšpirácia architektúrou (kde jedna Kláru inšpiruje exteriér a Annu interiér a objekty v ňom) a každodennými predmetmi.

Klárina tvorba je monochromatickej farebnosti, Anna používa pestré, krikl'avé farby a tvorí aj farebné keramické objekty.



ukážka z Anninej tvorby



ukážka z Klárinej tvorby

Navrhni rôzne vzory do pripravenej mriežky opakovaním alebo preklápaním tvaru.

Šálky a kreslo ozdob vzormi a vyfarby ich pestrofarebne veselými farbami.

Dokresli tvoje oblúbené predmety ktoré máš v izbe.

